

# PRÉSENTATION DU GROUPE ACTION LOGEMENT

WEBINAIRE **Indecosa Cgt**  
1<sup>er</sup> Décembre 2021



**Christian KHALIFA,**  
Président **Indecosa Cgt**

**Corinne BEDOS-TOULGOAT,**  
Directrice Entreprises, Offres aux Salariés et Développement Action  
Logement Services

**Olivier BARRAT,**  
Directeur de l'Offre et des Partenariats Action Logement Services

# PRÉSENTATION D'ACTION LOGEMENT

---



# UNE MISSION AU SERVICE DES SALARIÉS, DES ENTREPRISES ET DE LA DYNAMIQUE DES TERRITOIRES

## GOVERNANCE PARITAIRE À TRAVERS LA REPRÉSENTATION DES ORGANISATIONS D'EMPLOYEURS ET DES ORGANISATIONS DE SALARIÉS



3 commissaires du Gouvernement représentant l'État dans les cinq structures principales du Groupe

## PARTENAIRE ESSENTIEL DES ENTREPRISES ET DES SALARIÉS DEPUIS PLUS DE 60 ANS

Nous nous appuyons sur les **40 000 entreprises cotisantes** (plus de 50 salariés) avec lesquelles nous entretenons des liens forts, mais nos aides bénéficient à tous les salariés des entreprises du secteur privé.

Plus de 640 000 aides délivrées en 2020

7 salariés sur 10 satisfaits selon une enquête du CREDOC

## NOTRE CONVICTION

Notre ADN repose sur une conviction, **le lien étroit qui existe entre le logement et l'emploi.**

Faciliter l'accès au logement des salariés, **c'est contribuer directement à l'activité dans les bassins d'emplois.**

## NOTRE ACTION

L'ensemble de nos activités contribue au **développement économique et à l'équilibre des territoires** (filrière de la construction dynamisée, gain de pouvoir d'achat des ménages, accompagnement des publics en difficulté, fidélisation par l'accession, valorisation du patrimoine...).

# LE GROUPE ACTION LOGEMENT

---

## MISSIONS

En plus d'être un **financeur majeur de la politique publique** de renouvellement urbain et de revitalisation des villes moyennes, et des politiques locales de l'habitat, ses 2 principales missions sont :

- ➔ **La construction de logements sociaux et intermédiaires.**
- ➔ **L'accompagnement des salariés** dans leur **mobilité résidentielle et professionnelle** avec des services et des aides financières.

**En facilitant l'accès au logement pour les salariés, le Groupe soutient l'emploi et la performance des entreprises, et contribue au développement de l'attractivité économique et de l'équilibre social des territoires.**

# UNE ORGANISATION STRUCTURÉE AU SERVICE DU LIEN EMPLOI-LOGEMENT

## ActionLogement SERVICES

*Structure de collecte et de gestion de la PEEC :*

- ◆ Distribue les aides et services Emplois/Logement
- ◆ Contribue au financement :
  - Du logement social et intermédiaire
  - Des politiques publiques
  - Des aides et services aux salariés
- ◆ Présidence MEDEF
- ◆ Vice-présidence CFTC

## ActionLogement

*Structure faîtière associative de pilotage des 5 structures qui composent le Groupe :*

- ◆ Fixe les conditions d'emploi des ressources financières du Groupe et en surveille l'équilibre financier
- ◆ Pilote la Convention Quinquennale signée avec l'Etat, ainsi que le Plan d'Investissement Volontaire (PIV )
- ◆ Détermine les orientations stratégiques du Groupe
- ◆ Présidence MEDEF
- ◆ Vice-présidence CFDT

## ActionLogement IMMOBILIER

*Structure de portage des titres de participation ESH et des sociétés immobilières :*

- ◆ Met en œuvre la stratégie immobilière du Groupe
- ◆ Anime les 53 filiales immobilières et plus de 15 000 collaborateurs sur tout le territoire (métropole et DROM)
- ◆ Présidence MEDEF
- ◆ Vice-présidence FO

**APAGL**   
Groupe ActionLogement

Prsdce CFDT, Vice-prsdce CPME

**ActionLogement**   
Formation

Prsdce CFE-CGC, Vice-prsdce CPME

**Soli'AL**   
Groupe ActionLogement

Prsdce CGT, Vice-prsdce MEDEF

**Foncière Logement**   
Groupe ActionLogement

Prsdce Medef, Vice-prsdce CGT

## UNE PRÉSENCE SUR L'ENSEMBLE DU TERRITOIRE

- ◆ **12 Comités régionaux en métropole et 5 Comités territoriaux dans les départements et régions ultra-marins.** La mission de **ces instances paritaires** est d'être à l'écoute des besoins du territoire et de porter la voix d'Action Logement pour faire connaître et proposer les solutions les mieux adaptées.

290 mandataires issus des organisations patronales et syndicales locales, sont impliqués dans les instances du logement de leur territoire.

- ◆ **13 Délégations régionales** qui assurent la mise en œuvre opérationnelle de nos actions auprès des entreprises et des salariés.

- ◆ **53 filiales immobilières**, dont 48 Entreprises Sociales pour l'Habitat et 5 filiales de logement intermédiaire.



*Proposer des solutions pour lutter contre la fracture territoriale  
Agir pour tous les salariés, notamment les plus fragiles, quelles que soient la taille et la localisation de leur entreprise*

# UNE RICHESSE HUMAINE ET UNE DIVERSITÉ PROFESSIONNELLE AU SERVICE D'UNE MISSION

---

## PLUS DE 18 000 COLLABORATEURS RÉPARTIS DANS LES TERRITOIRES

- ◆ Un employeur majeur du champ de l'économie sociale et solidaire
- ◆ 15 500 collaborateurs dans les filiales immobilières et 3 000 collaborateurs chez Action Logement Services, Société de financement régulée par l'ACPR.

## DES COMPÉTENCES ET DES TALENTS

- ◆ 30 domaines d'activité qui couvrent plus d'une centaine de métiers dans le champ de la construction (maitrise d'ouvrage, maintenance technique, sécurité du patrimoine...) et du locatif (chargé de relations client, responsable locatif, chargé de quittancement...)
- ◆ Des professionnels qui placent l'humain au cœur de leurs activités: personnels d'immeuble, spécialistes de l'accompagnement social, conseils en mobilité...



# L'OFFRE D'ACTION LOGEMENT



# ACTION LOGEMENT PARTENAIRE DE LA POLITIQUE SOCIALE DANS L'ENTREPRISE

## Favoriser la qualité de vie des salariés et agir sur leur pouvoir d'achat



- ◆ **Faciliter** l'installation de chaque salarié grâce à **nos aides à la location**
- ◆ **Soutenir** chaque salarié dans son projet d'acquisition en l'aidant à **acheter en toute sérénité**
- ◆ **Contribuer** au bien-être de chaque salarié en l'aidant à **améliorer son habitat**

## Favoriser et sécuriser les recrutements



- ◆ **Augmenter** les chances des jeunes actifs d'accéder à l'emploi, grâce à nos aides spécifiques
- ◆ **Faciliter la mobilité professionnelle** des salariés et candidats en leur proposant des solutions de financement

## Soutenir les salariés en difficulté



- ◆ **Apporter** une aide personnalisée aux collègues salariés fragilisés dans leur accès ou maintien dans un logement en leur proposant un **service d'accompagnement social**

## AIDES & SERVICES AUX PERSONNES PHYSIQUES EN 2020

**111 396**  
aides aux salariés en difficulté  
dont **82 000** aides COVID

**176 976** aides  
et services à la mobilité

**59 264** prêts accession  
ou travaux



**85 805** familles logées

**201 276**  
aides à la sécurisation locative dont  
**157 116** contrats VISALE signés



## SE LOGER

### Favoriser la recherche de logements des salariés recrutés ou mutés



- ◆ **Le logement social pour les collègues salariés les plus modestes ou à revenus moyens**
  - ↳ **AL'in.FR** Une recherche simplifiée avec la plateforme digitalisée
- ◆ **Le logement intermédiaire et privé : une offre souple, notamment adaptée aux enjeux de mobilité et au recrutement des jeunes actifs**
- ◆ **Les résidences temporaires** : résidences hôtelières, sociales ou pour jeunes travailleurs et résidences étudiantes
- ◆ **La colocation** pour répondre à leurs attentes sur des logements meublés, situés en cœur de ville et à proximité des transports.

↳ *Demande de contact*



## SE LOGER

### Faciliter l'installation des salariés locataires



#### Visale

**Une garantie gratuite sur toute la durée du bail** qui sécurise et rassure les propriétaires et facilite ainsi l'accès au logement locatif privé de nombreux salariés

↳ *Test d'éligibilité et saisie de la demande*



#### L'AVANCE LOCA-PASS®

**Le financement gratuit du dépôt de garantie** qui permet de réduire les dépenses inhérentes à un emménagement

↳ *Test d'éligibilité et saisie de la demande*

Un crédit vous engage et doit être remboursé.  
Vérifiez vos capacités de remboursement avant de vous engager.



## ACHETER EN TOUTE SÉRÉNITÉ

Aider les salariés à concrétiser leur projet d'achat de résidence principale



### CONSEIL EN ACCESSION

**Une sécurisation du projet grâce à un accompagnement gratuit** comprenant le diagnostic financier qui analyse la capacité d'achat et la faisabilité du projet, jusqu'à l'indication des financements les plus adaptés à la situation du salarié

↳ [\*Demande de contact\*](#)



### LA VENTE DE LOGEMENTS PAR NOS FILIALES IMMOBILIÈRES

**Une offre diversifiée de logements** : logements neufs ou anciens, en accession sociale... une opportunité pour les salariés de devenir propriétaires grâce à un accompagnement Action Logement tout au long du processus d'achat.

↳ [\*Demande de contact\*](#)



## ACHETER EN TOUTE SÉRÉNITÉ

### Faciliter l'achat de la résidence principale avec nos solutions de financement

- ◆ **Un prêt** jusqu'à **40 000 €<sup>(1)</sup>**, à un taux de **0,5 %** (hors assurance obligatoire), sur une durée maximale de **25 ans**, sans frais de garantie ni de caution
- ◆ Financement pour une acquisition :
  - dans **le neuf\***
  - en **accession sociale sécurisée** (PSLA, Bail Réel Solidaire...)
  - **vente HLM.**



### Et un coup de pouce supplémentaire pour les primo-accédants...

**Une subvention de 10 000 €** proposée, sous conditions de revenus, et pour un achat dans le neuf\* dont l'accession sociale.

↳ **Test d'éligibilité et saisie de la demande**

Un crédit vous engage et doit être remboursé.  
Vérifiez vos capacités de remboursement avant de vous engager.

\*Logement construit et achevé depuis 5 ans maximum, ni habité, ni occupé



## AMÉLIORER LE CONFORT DE SON LOGEMENT

**Contribuer au bien-être des salariés en les aidant à améliorer leur habitat, tout en conservant leur pouvoir d'achat...**



**Un prêt travaux** jusqu'à **10 000 €<sup>(2)</sup>**, à un taux de **1 %** (hors assurance facultative), sur une durée maximale de **10 ans**, pour effectuer tout type d'opération dans la résidence principale : performance énergétique, rénovation, travaux d'entretien ou d'embellissement, adaptation au handicap....

**Et pour répondre notamment aux nouveaux enjeux du télétravail ...**



**Un prêt agrandissement** jusqu'à **20 000 €<sup>(3)</sup>**, à un taux de **0,5 %** (hors assurance facultative), pour aménager des combles, créer une pièce supplémentaire... tous travaux conduisant à la création d'une surface habitable

➔ **Plus d'infos sur les travaux financables et demande de dossier**

Un crédit vous engage et doit être remboursé.  
Vérifiez vos capacités de remboursement avant de vous engager.





## FACILITER LA MOBILITÉ ET L'EMPLOI

Accompagner les mutations et recrutements.  
Le logement est au service de la politique sociale dans l'entreprise



### L'AIDE MOBILI-PASS®

Pour faciliter la mobilité professionnelle des salariés et candidats...

- Le financement\* de leur accompagnement à la recherche d'un logement locatif par un opérateur spécialisé de leur choix.

Les aider dans leur installation...

- Un prêt\* pour régler certaines dépenses (double charge de logement...)

↳ *Faire une demande d'AIDE MOBILI-PASS® (subvention et/ou prêt)*



### L'AIDE MOBILI-JEUNE®

Une subvention jusqu'à 100 € par mois, pour alléger le montant du loyer des alternants et dont ils peuvent bénéficier pendant toute leur formation.

↳ *Test d'éligibilité et saisie de la demande*

Un crédit vous engage et doit être remboursé. Vérifiez vos capacités de remboursement avant de vous engager.



## ÊTRE ACCOMPAGNÉ

### Soutenir les collègues salariés les plus fragilisés



**En proposant un accompagnement personnalisé à tout salarié fragilisé dans son accès ou maintien dans un logement...**

**Notre service d'accompagnement social** avec recherche de solutions adaptées : mise en place d'aides financières, accompagnement administratif et budgétaire en partenariat avec des associations sur l'ensemble du territoire...

↳ ***Une prise en charge confidentielle***

# INFORMER - COMMUNIQUER



# DES OUTILS POUR INFORMER ET COMMUNIQUER AUPRÈS DES COLLÈGUES SALARIÉS

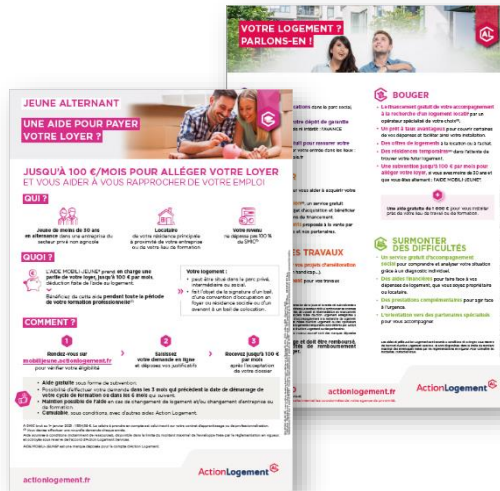
## De nombreux outils et supports



Dépliants  
(10x21)



Affiches  
(Proposées en A4-A3-A2)



Fiches produits et fiches thématiques  
(A4)



Vidéos thématiques



Emailings  
d'information



Bannières web  
(déclinables en plusieurs formats pour votre intranet)

# DES ÉVÉNEMENTS BÂTIS AVEC L'ENTREPRISE ET SES PARTENAIRES SOCIAUX

## Des webinaires thématiques ou des permanences en entreprises



**ActionLogement** 

**PARTICIPEZ À NOTRE WEBINAIRE**  
DATE - HEURE

**THÈMES ABORDÉS**

- Perduere tribuendum tribuendum passis tu
- Praedicto quo deinde ne castra
- Unde infudit ruinas discreta conspirasie
- Sigris comminus orto quaverant apud
- Senator omnia senator quem publicae

**Plus d'informations**  
Noms Prénoms  
00 00 00 00 00  
prenom.nom@actionlogement.fr



**VOTRE LOGEMENT ? PARLONS-EN !**

**VENEZ DÉCOUVRIR LES SOLUTIONS ACTION LOGEMENT**

 **Vendredi 10 septembre 2021**  
de 9h30 à 11h

 **Bâtiment Ampère**  
Hall - 1er étage  
Salle Marine

 **Contact**  
Prénom - Nom  
00 00 00 00 00 - email@actionlogement.fr

**ActionLogement** 

# DES ÉQUIPES MOTIVÉES : LES CONTACTS POUR LES SALARIÉS

➔ Un service client pour vos salariés :

**0 970 800 800**

*Du lundi au vendredi 9h à 18h00*

*(appels non surtaxés)*

➔ Un réseau d'agences de proximité :

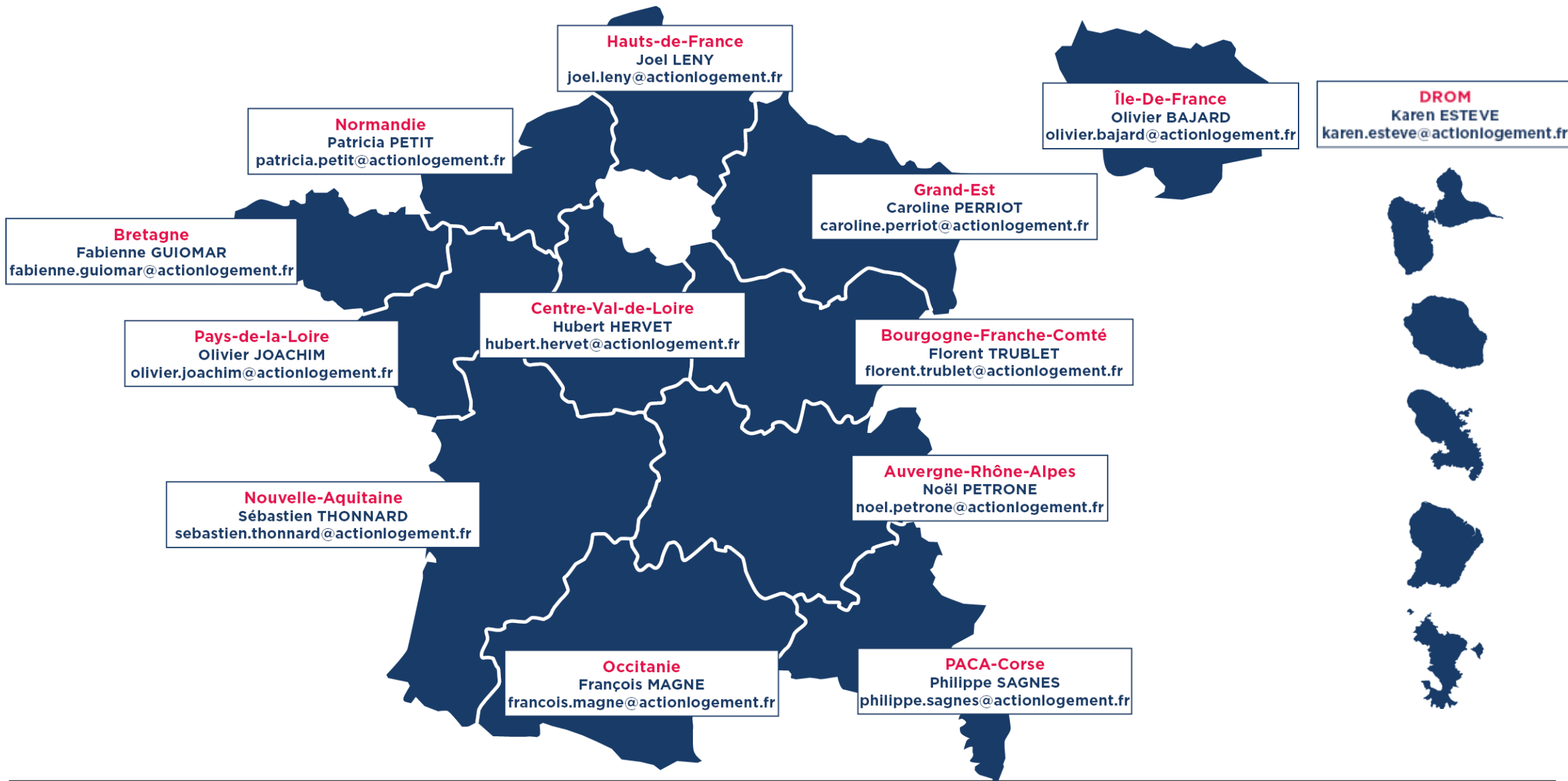


➔ Une adresse web unique : [actionlogement.fr](https://www.actionlogement.fr)

➔ Retrouvez-nous sur



# POUR LES MEMBRES d'INDECOSA CGT : NOS INTERLOCUTEURS À VOTRE SERVICE



**MERCI DE VOTRE ATTENTION**





## NOS MENTIONS LÉGALES

---

(1) Taux d'intérêt nominal annuel : 0,5 % hors assurance obligatoire. Ce taux est généralement constaté comme inférieur aux taux du marché bancaire.

Exemple de remboursement au 4 janvier 2021 pour un emprunteur âgé de 35 ans au moment de l'entrée dans l'assurance : pour un montant de 40 000,00 € sur 25 ans au taux nominal annuel débiteur fixe de 0,5 %, soit un TAEG fixe de 0,81 % assurances décès-PTIA-ITT comprises, remboursement de 300 mensualités de 147,20 €, soit un montant dû par l'emprunteur de 44 160,00 €.

L'assurance décès-PTIA-ITT proposée par Action Logement Services est souscrite auprès des mutuelles MUTLOG immatriculée au répertoire SIREN sous le n°325 942 969 et MUTLOG Garanties immatriculée au répertoire SIREN sous le n°384 253 605, Mutuelles soumises aux dispositions du livre II du Code de la Mutualité - 75 quai de la Seine, 75940 PARIS cedex 19.

Dans cet exemple, en cas de souscription de l'assurance proposée, le coût mensuel de l'assurance, compris dans chaque mensualité, sera de 5,33 € et il est compris dans la mensualité en cas de souscription. Taux annuel effectif de l'assurance de cet exemple : 0,30 %. Le montant total dû au titre de cette assurance est de 1 599,00 € Simulation susceptible d'évoluer en fonction de la situation du demandeur et de la législation. Les conditions définitives seront précisées dans l'offre de prêt.

L'emprunteur dispose d'un délai de réflexion de dix jours et la vente est subordonnée à l'obtention du prêt. Si celui-ci n'est pas obtenu, le vendeur doit lui rembourser les sommes versées.

(2) Taux d'intérêt nominal annuel : 1 % hors assurance facultative.

**Exemple de remboursement hors assurance facultative** : pour un prêt amortissable d'un montant de 10.000,00 € sur 10 ans au taux nominal annuel débiteur fixe de 1 %, soit un **TAEG fixe de 1 %**, remboursement de **120 mensualités de 87,60 €**, soit un **montant total dû par l'emprunteur de 10 512,00 €**.

(3) Taux d'intérêt nominal annuel : 0,5 % hors assurance facultative.

**Exemple de remboursement hors assurance facultative** : pour un prêt amortissable d'un montant de 20.000,00 € sur 25 ans au taux nominal annuel débiteur fixe de 0,5 %, soit un **TAEG fixe de 0,5 %**, remboursement de **300 mensualités de 70,93 €**, soit un **montant total dû par l'emprunteur de 21 279,00 €**.